

ОПИСАНИЕ МЕСТОПОЛОЖЕНИЯ ГРАНИЦ

Публичный сервитут с целью размещения линейного объекта «Газопровод высокого давления $P \leq 0,6$ МПа по адресу: Московская область, г.о. Чехов, с.Новый Быт» в пользу Акционерного общества "Мособлгаз" Срок сервитута — 10 лет

(наименование объекта местоположение границ, которого описано (далее - объект)

Раздел 1

Сведения об объекте		
№ п/п	Характеристики объекта	Описание характеристик
1	2	3
1	Местоположение объекта	<i>Московская область, городской округ Чехов, с. Новый Быт</i>
2	Площадь объекта +/- величина погрешности определения площади (Р +/- Дельта Р)	<i>522кв.м±14кв.м</i>
3	Иные характеристики объекта	<i>Вид зоны: Публичный сервитут Номер зоны: 1 Содержание ограничений: Публичный сервитут с целью размещения линейного объекта «Газопровод высокого давления $P \leq 0,6$ МПа по адресу: Московская область, г.о. Чехов, с.Новый Быт» в пользу Акционерного общества "Мособлгаз" Срок сервитута — 10 лет</i>

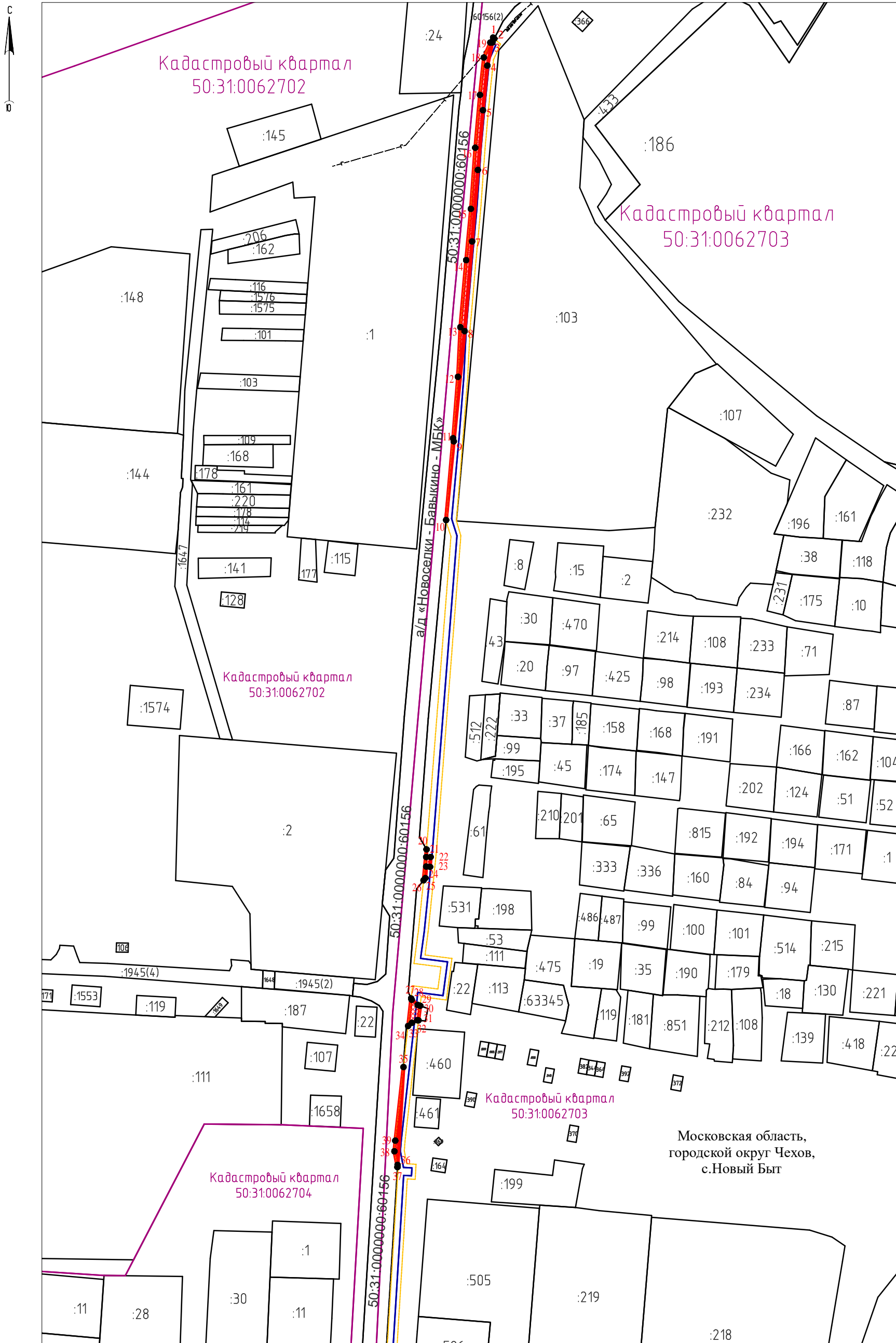
Раздел 2

Сведения о местоположении границ объекта					
1. Система координат <i>МСК-50, зона 2</i>					
2. Сведения о характерных точках границ объекта					
Обозначение характерных точек границ	Координаты, м		Метод определения координат характерной точки	Средняя квадратическая погрешность положения характерной точки (Мт), м	Описание обозначения точки на местности (при наличии)
	Х	У			
1	2	3	4	5	6
-	-	-	-	-	-
3. Сведения о характерных точках части (частей) границ объекта					
Обозначение характерных точек границ	Координаты, м		Метод определения координат характерной точки	Средняя квадратическая погрешность положения характерной точки (Мт), м	Описание обозначения точки на местности (при наличии)
	Х	У			
1	2	3	4	5	6
<i>Зона 1(1)</i>					
<i>1</i>	<i>391785,12</i>	<i>2194146,44</i>	<i>Аналитический метод</i>	<i>0,10</i>	-
<i>2</i>	<i>391784,58</i>	<i>2194147,04</i>	<i>Аналитический метод</i>	<i>0,10</i>	-
<i>3</i>	<i>391782,60</i>	<i>2194146,04</i>	<i>Аналитический метод</i>	<i>0,10</i>	-
<i>4</i>	<i>391770,84</i>	<i>2194143,52</i>	<i>Аналитический метод</i>	<i>0,10</i>	-
<i>5</i>	<i>391748,10</i>	<i>2194141,26</i>	<i>Аналитический метод</i>	<i>0,10</i>	-
<i>6</i>	<i>391717,67</i>	<i>2194138,66</i>	<i>Аналитический метод</i>	<i>0,10</i>	-
<i>7</i>	<i>391681,23</i>	<i>2194135,75</i>	<i>Аналитический метод</i>	<i>0,10</i>	-
<i>8</i>	<i>391635,55</i>	<i>2194131,92</i>	<i>Аналитический метод</i>	<i>0,10</i>	-
<i>9</i>	<i>391579,40</i>	<i>2194126,39</i>	<i>Аналитический метод</i>	<i>0,10</i>	-
<i>10</i>	<i>391539,29</i>	<i>2194122,47</i>	<i>Аналитический метод</i>	<i>0,10</i>	-
<i>11</i>	<i>391580,99</i>	<i>2194126,05</i>	<i>Аналитический метод</i>	<i>0,10</i>	-
<i>12</i>	<i>391612,27</i>	<i>2194128,51</i>	<i>Аналитический метод</i>	<i>0,10</i>	-
<i>13</i>	<i>391637,56</i>	<i>2194129,76</i>	<i>Аналитический метод</i>	<i>0,10</i>	-
<i>14</i>	<i>391671,71</i>	<i>2194132,71</i>	<i>Аналитический метод</i>	<i>0,10</i>	-
<i>15</i>	<i>391697,85</i>	<i>2194135,11</i>	<i>Аналитический метод</i>	<i>0,10</i>	-
<i>16</i>	<i>391729,00</i>	<i>2194137,34</i>	<i>Аналитический метод</i>	<i>0,10</i>	-
<i>17</i>	<i>391755,92</i>	<i>2194139,75</i>	<i>Аналитический метод</i>	<i>0,10</i>	-
<i>18</i>	<i>391774,98</i>	<i>2194141,72</i>	<i>Аналитический метод</i>	<i>0,10</i>	-
<i>19</i>	<i>391782,58</i>	<i>2194145,06</i>	<i>Аналитический метод</i>	<i>0,10</i>	-
<i>1</i>	<i>391785,12</i>	<i>2194146,44</i>	<i>Аналитический метод</i>	<i>0,10</i>	-

<i>Зона I(2)</i>					
20	391371,48	2194112,51	<i>Аналитический метод</i>	0,10	-
21	391367,59	2194112,36	<i>Аналитический метод</i>	0,10	-
22	391367,59	2194114,60	<i>Аналитический метод</i>	0,10	-
23	391362,59	2194114,30	<i>Аналитический метод</i>	0,10	-
24	391362,74	2194112,36	<i>Аналитический метод</i>	0,10	-
25	391356,84	2194111,92	<i>Аналитический метод</i>	0,10	-
26	391355,72	2194111,01	<i>Аналитический метод</i>	0,10	-
20	391371,48	2194112,51	<i>Аналитический метод</i>	0,10	-
20	391371,48	2194112,51	<i>Аналитический метод</i>	0,10	-
<i>Зона I(3)</i>					
27	391295,53	2194104,68	<i>Аналитический метод</i>	0,10	-
28	391294,87	2194104,98	<i>Аналитический метод</i>	0,10	-
29	391292,25	2194108,06	<i>Аналитический метод</i>	0,10	-
30	391291,80	2194109,30	<i>Аналитический метод</i>	0,10	-
31	391284,37	2194108,41	<i>Аналитический метод</i>	0,10	-
32	391284,42	2194107,87	<i>Аналитический метод</i>	0,10	-
33	391283,11	2194105,08	<i>Аналитический метод</i>	0,10	-
34	391281,52	2194103,10	<i>Аналитический метод</i>	0,10	-
27	391295,53	2194104,68	<i>Аналитический метод</i>	0,10	-
<i>Зона I(4)</i>					
35	391260,59	2194100,77	<i>Аналитический метод</i>	0,10	-
36	391210,74	2194097,77	<i>Аналитический метод</i>	0,10	-
37	391209,59	2194097,70	<i>Аналитический метод</i>	0,10	-
38	391217,66	2194096,13	<i>Аналитический метод</i>	0,10	-
39	391223,09	2194096,58	<i>Аналитический метод</i>	0,10	-
35	391260,59	2194100,77	<i>Аналитический метод</i>	0,10	-

Раздел 4

План границ объекта



Масштаб 1:2000

Используемые условные знаки и обозначения:

- - вновь образованная часть границы, сведения о которой достаточны для определения её местоположения / граница публичного сервитута
- 1 - характерная точка границы, сведения о которой позволяют однозначно определить её положение на местности
- - существующая часть границы, имеющиеся в ЕГРН сведения о которой достаточны для определения её местоположения
- - граница кадастрового квартала
- 50:31:0062703 - номер кадастрового квартала
- :169 - кадастровый номер земельного участка
- - проектируемый газопровод высокого давления $P \leq 0,6$ МПа
- - - - охранный зона проектируемого газопровода высокого давления



Подпись: _____ Дата "23" мая 2025 г.

Место для оттиска печати (при наличии) лица, составившего описание местоположение границ объекта

Прохождение границы		Описание прохождения границы
от точки	до точки	
1	2	3
<i>1</i>	<i>1</i>	-